

Explosion Box



Realisation R. Widera für Ludwig Bähr

Material:

- Art.-Nr. 8002 00 06 Struktura "Basic 1", rubinrot
1 x 14,0 x 14,0 cm
nach Vorlage falzen und schneiden
1 x 30,0 x 30,0 cm
nach Vorlage falzen und schneiden
- Art.-Nr. 1272 22 77 Motiv-Fotokarton, Landhaus weiß/rot
- Art.-Nr. 1237 22 81 Karo-Fotokarton "mini", mittelgrau
- Art.-Nr. 1237 22 22 Karo-Fotokarton "mini", rot
- Art.-Nr. 7450 00 01 Satinband, weiß
- Art.-Nr. 5653 00 00 Klebepads 2 mm

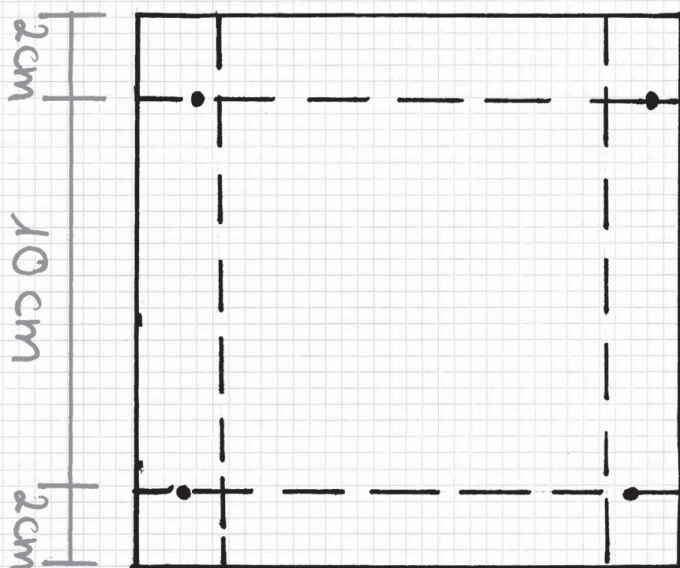
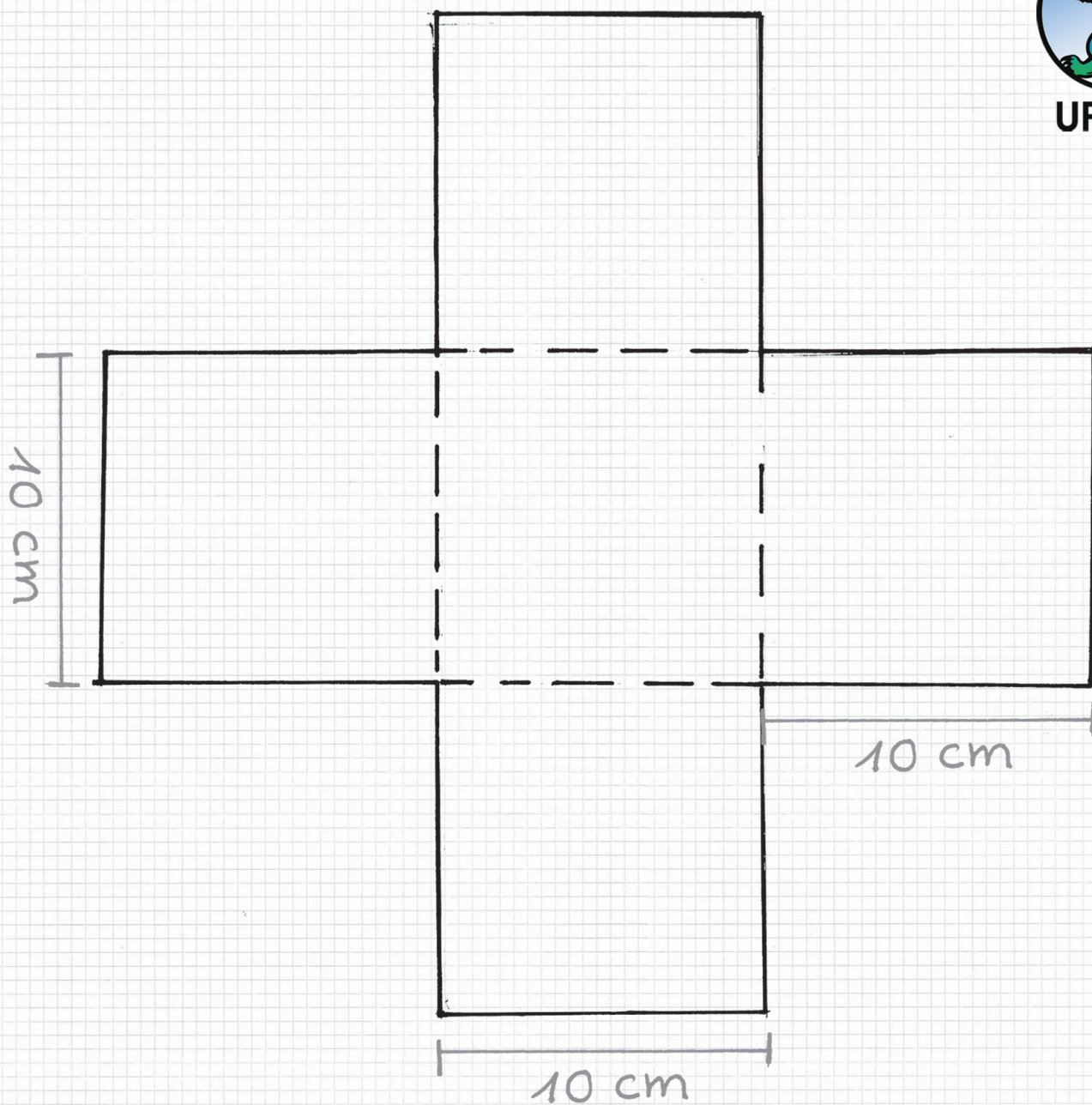
Sie benötigen außerdem:

- Bleistift, Lineal, Schere oder Bastelmesser, Schneidunterlage, Falzbein, Klebstoff

Anleitung:

1. Struktura rot in 30,0 x 30,0 cm nach Vorlage schneiden und falzen.
2. Aus Karo-Fotokarton mittelgrau sechs Elemente auf 9,5 x 9,5 cm schneiden. Die Innenseite der Box damit bekleben.
3. Deko-Elemente aus Motiv-Fotokarton "Landhaus weiß/rot" ausschneiden und auf das graue Karo kleben.
4. Aus Karo-Fotokarton "mini" rot fünf Elemente auf 9,5 x 9,5 cm zuschneiden. Die Außenseite der Box damit bekleben.
5. Deko-Elemente aus Motiv-Fotokarton "Landhaus weiß/rot" ausschneiden mit Klebepads an der Box befestigen.
6. Für den Deckel Struktura rot in 14,5 x 14,5 cm nach Vorlage falzen und kleben. In die Innenfläche ein graues, auf die Außenseite ein rotes Karo-Quadrat kleben.
7. Aus Karo-Fotokarton "mini" rot vier Seitenteile mit 2,0 x 9,5 cm zuschneiden und fixieren.
8. Mit Deko-Elementen aus Motiv-Fotokarton dekorieren. Evtl. Tag ausschneiden und mit Satinband dekorieren.

Box mit Deckel verschließen, beim Öffnen fällt die Box auseinander, sie explodiert! Innen lassen sich kleine Überraschungen verstecken wie hier z.B das Baum Ornament.



—•— schneiden
 --- falzen